

## INFORMACE A POKYNY pro rodiče a děti, Letní sportovní dětský tábor RUDOLFÁCI 2025

### Vážení rodiče,

velice si vážíme toho, že jste přihlásili své dítě na náš Letní sportovní dětský tábor RUDOLFÁCI, který pořádá spolek KPR, z.s. v roce 2025 již popáté na oblíbené táborové základně Kořen (Olbramov). V následujících řádcích bychom Vás rádi seznámili s nejn nutnějšími informacemi, které potřebujete znát při přípravě dítěte na tábor i během něho.

1. **Tábor pořádá:** KPR, z.s., Plzeňská 89/328, Praha 6 - Řepy, 16300  
IČO: 09527311, zastoupen statutárním zástupcem Ing. Richardem Přibylem

2. **Oficiální WEB tábora:** [www.rudolfaci.cz](http://www.rudolfaci.cz) / <https://www.facebook.com/rudolfaci>  
(zde jsou zveřejněny nejnovější informace o táboře, **on-line informace z tábora**, reportáže z programu dětí, fotky, výsledky soutěží, filmové záznamy z předchozích táborů...). Doporučujeme ho navštívit, pokud se chcete o táboře dozvědět všechny podrobnosti. Během tábora jsou zde obrázky a články z každého dne.

### 3. **Termín, cena doprava a kontaktní adresa:**

Termín:	Cena (Kč)	Hlavní vedoucí:	Adresa pro zasilání přihlášek a dokumentů
6.7. – 19.7.2025	celková 8.700,-  záloha: 3.000,-	PAVEL ČERVINKA  <b><u>ADRESA tábora:</u></b>  <b>jméno a příjmení dítěte</b> <b>Tábor RUDOLFÁCI</b> <b>Kořen 64</b> <b>Olbramov</b> <b>349 53</b>  <b>Tel. na tábor (jen během tábora):</b> <b>+420 797 867 929</b>	<a href="mailto:email@rudolfaci.cz">email@rudolfaci.cz</a>  KPR, z.s. Plzeňská 89/328 163 00 Praha 6 - Řepy  Tel. kancelář KPR, z.s. +420 603 404 596

**DOPRAVA na tábor je individuální – rodiče dovezou dítě a opět si ho vyzvednou**

**Příjezd dětí:** neděle 6. 7. 2025 mezi 9:00 – 11:00 hod.

**Odjezd dětí:** sobota 19. 7. 2025 mezi 9:00 – 11:00 hod.

- Prosíme rodiče, aby dodrželi tyto časové intervaly. Převzetí a předání dítěte v tuto dobu nemá vliv na program tábora (dítě po nástupu dostane oběd, před odjezdem snídaní).
- Nejezděte pro dítě v sobotu dříve než 09:00 hod., nebude Vám vydáno.
- Při příjezdu a odjezdu dětí s sebou **nevozte žádná domácí zvířata.**
- Během předání a převzetí dítěte v areálu tábora a před **prosím NEKUŘTE!**

Pokud nebudete schopni dítě předat či převzít v tuto časovou dobu, je toto nutno předem dohodnout telefonicky na +420 603 404 596 nebo na [email@rudolfaci.cz](mailto:email@rudolfaci.cz)

## 5. Spojení na táborovou základnu Kořen (Kořen, Olbramov):

**GPS: 49.8516972N, 12.8421386E**

Přímo na Kořen se osobním autem dostanete pouze z obce Vysoké Jamné. **NEJEZDĚTE přes obec OLBRAMOV -> KOŘEN** (jedná se o lesní cestu). Doporučíme následující trasy:

**(ze směru Cheb, Mariánské Lázně, Karlovy Vary)**

po silnici číslo 21, přes Stará Voda, Chodová Planá, Planá. Zde směr Konstantinovy Lázně až do vesničky **Vysoké Jamné**. Zde se dáte doprava a pokračujete přes **Stan** stále po asfaltové cestě až do **Kořenu**. Na asfaltové cestě se držíte stále vpravo, až přijedete k bráně tábora. Zde je po levé straně parkovací plocha.

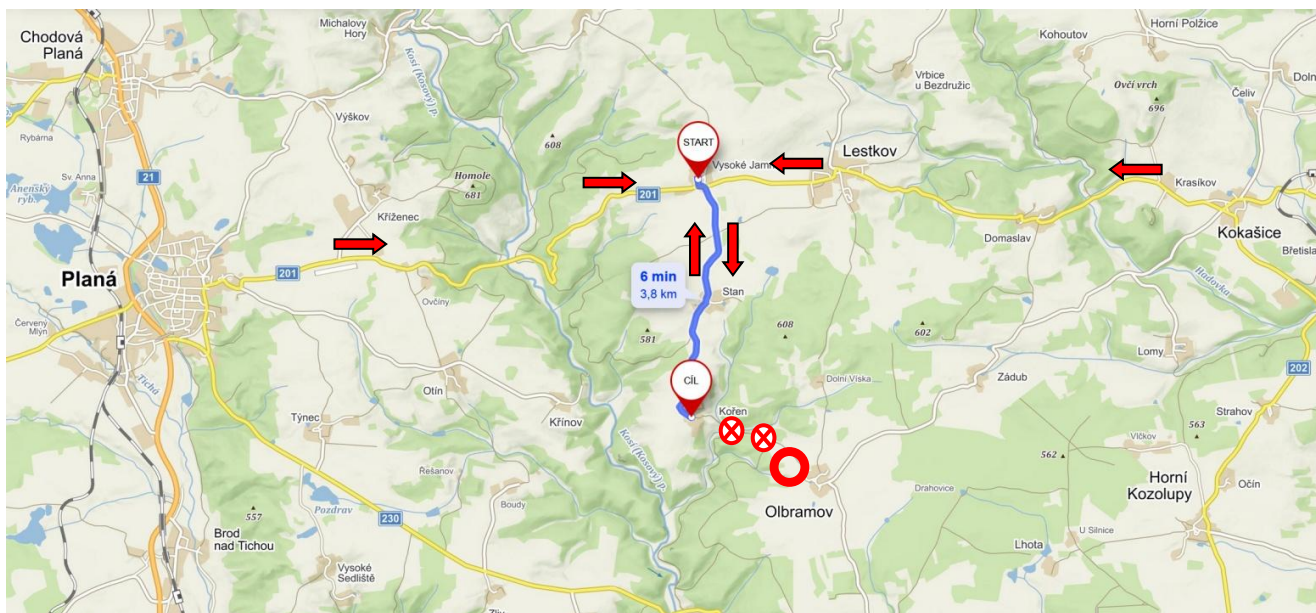
**(ze směru Praha, Plzeň, Stříbro)**

ze Stříbra na kruhovém objezdu po silnici číslo 230 směr Planá, přes Těchlovice, následně odbočit na silnici číslo 202 směr Konstantinovy Lázně, přes **Záchlumí**. Pokračujte dále po silnici číslo 202 přes **Slavice, Horní Kozolupy, Očín, Strahov a dojedete do Kokašic**. Pojedete rovně dále po silnici číslo 201 směr Planá, přes **Domaslav, Lestkov až do Vysoké Jamné**. Zde se dáte doleva a pokračujete přes **Stan** stále po asfaltové cestě až do **Kořenu**. Na asfaltové cestě se držíte stále vpravo, až přijedete k bráně tábora. Zde je po levé straně parkovací plocha.

**Při příjezdu a odjezdu dětí bude na úzké cestě (Vysoké Jamné – Stan - Kořen) k táboru velký provoz. Jedte prosím proto velmi opatrně a berte ohled na ostatní řidiče. Doporučená rychlost max. 40 - 50 km/h!**

Na parkovací ploše před branou tábora zaparkujte svůj vůz tak, abyste nebránili výjezdu ostatním vozidlům – **v žádném případě nevjíždějte do tábora.**

**Ihned po předání dítěte oddílovému vedoucímu a zdravotníkovi prosíme o urychlený a ukázněný odjezd**, neboť je zde malá parkovací plocha. Detailní informace o příjezdu, organizaci parkování a předání dětí na zvláštním listu!



## 6. Při příjezdu do tábora bude mít každý účastník u sebe:

- Námi zasláný „**LIST ÚČASTNÍKA – PROHLÁŠENÍ ZÁKONNÝCH ZÁSTUPCŮ DÍTĚTE**“ (bezinfekčnost), který je nutno vyplnit ráno před příjezdem do tábora. Toto prohlášení rodiče podepíší. Dítě musí být zdravé, způsobilé pro nástup na tábor, bez vážných potíží a zranění vyžadující speciální péči a omezující samostatnost dítěte!
- Výbavu osobních věcí (doporučených v těchto pokynech). Nejlépe pouze 3 zavazadla (kufr, spacák a batůžek)



- Potřebné léky na 15 dní, které dítě užívá (uložené v originálním balení s **čitelným popisem užívání léků a jménem dítěte**).
- Případné zdravotní problémy dítěte / dávkování léků atd., lze při předání dítěte při příjezdu konzultovat se zkušenou táborovou zdravotnicí.
- Každé dítě bude po příjezdu (před vstupem do tábora, ubytováním a rozdělením do oddílu) prohlédnuto **zdravotníkem** tábora – měření teploty, kontrola krku a vlasů (vši). Zároveň si od Vás převezme veškeré léky a potvrzení.

## 7. Charakteristika tábora

Tábor se koná v areálu táborové základny Kořen v obci Kořen v krásném prostředí přírodní rezervace Kosího potoka. Přímo v táboře jsou tři hřiště s travnatým povrchem, bazén, kryté altány a velká jídelna – to vše dává našim osvědčeným a zkušeným vedoucím, za kterými se děti rády vracejí, dostatek prostoru pro zajištění kvalitního programu za jakéhokoli počasí.

Pro děti je připraveno ubytování v dřevěných chatkách v pokojích pro 4-8 dětí. Ve zděných budovách se nachází kuchyň, jídelna, WC, sprchy a další zázemí tábora. Jídlo je podáváno 5x denně, celodenní pitný režim a samozřejmě také odborná zdravotnická péče.

Tábor je **zaměřen na sportování a aktivní cvičení** pro děti. Připraven je však také bohatý program, **celotáborová etapová hra – „STŘEDOVĚCÍ RYTÍŘI“** - zaměřena na hry, soutěže zasazené do středověkého prostředí, hradů a rytířských her. Z dalšího programu pouť, hry a soutěže na XBOX, rekreační sportování, koupání, výlety a hry a samozřejmě táborák se špekáčky a s kytarou. Cvičení probíhá převážně dopoledne po jednotlivých oddílech (10-12 dětí). Bližší informace si můžete prohlédnout na [www.rudolfaci.cz](http://www.rudolfaci.cz) (bohatá fotogalerie, kronika tábora, detailní popis).



## 8. Další důležité informace:

V průběhu pobytu není povoleno, aby děti opouštěly vymezený prostor tábora bez doprovodu vedoucího. V případě porušení pokynů si vedení tábora a KPR, z.s. vyhrazuje právo vyloučit dítě z pobytu na táboře.

**Na táboře nebudou trpěny jakékoliv přestupky proti stanovenému řádu a nevhodné chování během celého pobytu (kouření, konzumace alkoholu, žvýkání tabáku a pití energetických nápojů (Semtex, Redbull, ...), užívání drog a omamných látek, nepovolené opuštění tábora, šikana, ...).** Se základními společenskými normami a nařízeními pro tábor Rudolfáci budou všechny děti seznámeny při příjezdu. V případě nedokončení tábora Rudolfáci z důvodu nekázně nebo porušení zákazů se žádné peníze nevracejí!

Za **úmyslné škody** na vybavení tábora, sportovním vybavení a majetku třetích osob, které účastník (dítě) způsobí, bude vyžadována finanční náhrada v plné výši.

**Dítěti NEdávejte s sebou mobilní telefon, drahé nebo nebezpečné věci** (rádio, CD, MP3 přehrávač, sluchátka, zlaté ozdoby, drahé hodinky, exkluzivní oblečení, laserové ukazovátko, nože...). Za případnou ztrátu, poškození nebo odcizení nemůžeme nést zodpovědnost. V chatkách, kde jsou děti ubytovány, jsou veškeré zásuvky z bezpečnostních důvodů odpojeny!

**Dovezené telefony, drahé nebo nebezpečné věci budou dětem vybrány, abychom zabránili ztrátě a poškození nebo úrazu, a vráceny při odjezdu z tábora!**

**Dětem nedávejte žádné jídlo / žádné jídlo ani neposílejte poštou** – žádné bonbony, brambůrky, ovoce, salámy, pečivo ani sušenky – první jídlo bude oběd. Děti nestačí jídlo z domova sníst, a to podléhá rychlé zkáze, přitahuje vosy, hlodavce, mravence apod. Jídlo ani další pochutiny na tábor dětem neposílejte! Děti si budou mít možnost koupit zmrzku a dobroty v táborovém obchodě nebo při celodenním výletu.

**Telefon na tábor Rudolfáci je: +420 797 867 929.** Volejte pouze v mimořádných případech, a to pouze večer od 19:00 do 20:00 hod. Tábor není telefonní ústředna – telefon je zde pro případy nouze. Je v provozu **pouze v době konání tábora.**

**Návštěvy rodičů / příbuzných na táboře během jeho konání NEJSOU ani v roce 2025 možné!**

**Dětem napište dopis, pošlete pohled minimálně 3x během tábora. Vždy potěší, že si na ně vzpomenete! První pošlete ještě před táborem, jeho doručení trvá 2-3 dny!**

**Slibujeme Vám, že uděláme vše pro to, aby se Vašemu dítěti na táboře Rudolfáci líbilo a aby se vždy rádo vracelo. Těšíme se na brzké shledání.**

S jakýmkoliv dotazy se můžete obrátit na KPR, z.s. se sídlem v Praze (tel.: +420 603 404 596) nebo na e-mail: [email@rudolfaci.cz](mailto:email@rudolfaci.cz), nebo navštívit naše WEB stránky: [www.rudolfaci.cz](http://www.rudolfaci.cz).